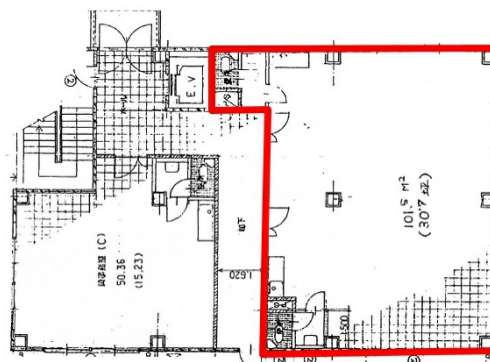


# 丸三第8ビル 1階30.7坪

宮崎県宮崎市江平西1-3-6



## 物件MAP



賃貸条件	
坪数	30.7坪
階数	1階 (811)
入居可能日	
ビル情報	
所在地	宮崎県宮崎市江平西1-3-6
最寄り駅	JR日豊本線 宮崎駅 徒歩17分
エリア	宮崎
竣工	1990年5月
耐震	新耐震基準
階数	地上7階
用途	事務所
構造	S造
設備情報	
エレベーター	1基
空調	個別空調
OAフロア	Pタイル
基準階天井高	
光ファイバー	有り
トイレ	男女共用・室内
セキュリティ	無し
駐車場	有り