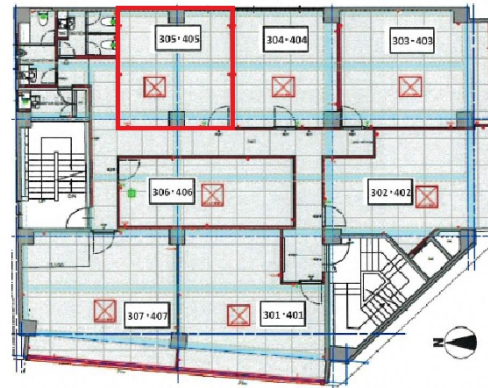


# RE-015 4階10.06坪

大阪府大阪市西区南堀江1-25-12



## 物件MAP



賃貸条件	
月額賃料	115,000円 (税別)
坪数	10.06坪
坪単価	11,431円 (税別)
共益費	10,000円
礼金	2ヶ月
敷金 (保証金)	2ヶ月
階数	4階 (405)
入居可能日	相談

ビル情報	
所在地	大阪府大阪市西区南堀江1-25-12
最寄り駅	大阪メトロ千日前線 桜川駅 徒歩5分 大阪メトロ四つ橋線 四ツ橋駅 徒歩7分 大阪メトロ千日前線 なんば駅 徒歩8分
エリア	四ツ橋エリア
竣工	1981年4月
耐震	旧耐震基準
階数	地上5階
用途	事務所/店舗
構造	RC造

設備情報	
エレベーター	
空調	個別空調
OAフロア	
基準階天井高	30,000mm
光ファイバー	有り
トイレ	男女別・室外
セキュリティ	有り
駐車場	無し