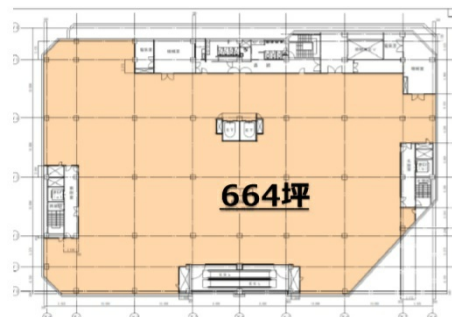


ハウジング・デザイン・センター神戸 4階14.7坪

兵庫県神戸市中央区東川崎町1-2-2



物件MAP



賃貸条件	
月額賃料	相談
坪数	14.7坪
坪単価	相談
共益費	相談
礼金	無し
敷金（保証金）	12ヶ月
階数	4階
入居可能日	即日

ビル情報	
所在地	兵庫県神戸市中央区東川崎町1-2-2
最寄り駅	JR山陽本線(神戸線) 神戸駅 徒歩1分 神戸市営地下鉄海岸線(夢かもめ) ハーバーランド駅 徒歩2分 JR東海道本線 神戸駅 徒歩3分 神戸高速東西線 高速神戸駅 徒歩7分 神戸高速東西線 西元町駅 徒歩7分
エリア	三宮・元町・神戸駅エリア
竣工	1994年7月
耐震	新耐震基準
階数	地上11階 地下2階
用途	事務所
構造	S造、一部SRC造

設備情報	
エレベーター	5基
空調	セントラル空調
OAフロア	OAフロア相談可
基準階天井高	2,700mm
光ファイバー	有り
トイレ	男女別・室外
セキュリティ	有り
駐車場	有り

