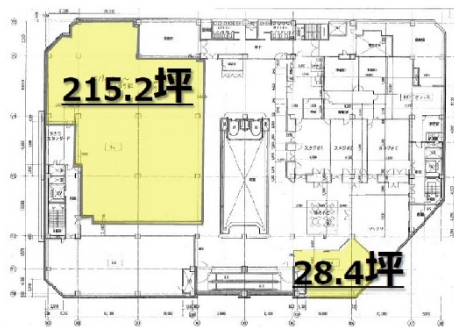


# ハウジング・デザイン・センター神戸 5階28.4坪

兵庫県神戸市中央区東川崎町1-2-2



## 物件MAP



賃貸条件	
坪数	28.4坪
階数	5階
入居可能日	

ビル情報	
所在地	兵庫県神戸市中央区東川崎町1-2-2
最寄り駅	JR山陽本線(神戸線) 神戸駅 徒歩1分 神戸市営地下鉄海岸線(夢かもめ) ハーバーランド駅 徒歩2分 JR東海道本線 神戸駅 徒歩3分 神戸高速東西線 高速神戸駅 徒歩7分 神戸高速東西線 西元町駅 徒歩7分
エリア	三宮・元町・神戸駅エリア
竣工	1994年7月
耐震	新耐震基準
階数	地上11階 地下2階
用途	事務所
構造	S造、一部SRC造

設備情報	
エレベーター	5基
空調	セントラル空調
OAフロア	OAフロア相談可
基準階天井高	2,700mm
光ファイバー	有り
トイレ	男女別・室外
セキュリティ	有り
駐車場	有り



事務所移転の簡単検索サイト

ハウジング・デザイン・センター神戸 5階28.4坪 兵庫県神戸市中央区東川崎町1-2-2

三宮・元町・神戸駅エリア (ビルID: 0050761) の賃貸オフィス

貸事務所・レンタルオフィス・オフィス移転ならQuickService

物件詳細はこちらから

0120-55-2620

【受付時間】平日9:30~18:30

