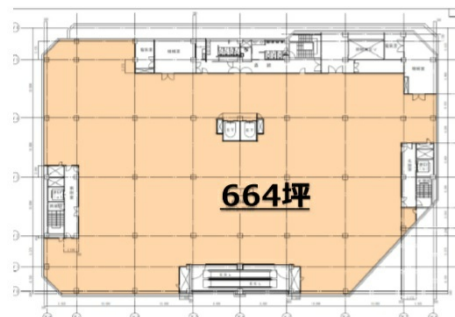


ハウジング・デザイン・センター神戸 9階664坪

兵庫県神戸市中央区東川崎町1-2-2



物件MAP



賃貸条件	
坪数	664坪
階数	9階
入居可能日	

ビル情報	
所在地	兵庫県神戸市中央区東川崎町1-2-2
最寄り駅	JR山陽本線(神戸線) 神戸駅 徒歩1分 神戸市営地下鉄海岸線(夢かもめ) ハーバーランド駅 徒歩2分 JR東海道本線 神戸駅 徒歩3分 神戸高速東西線 高速神戸駅 徒歩7分 神戸高速東西線 西元町駅 徒歩7分
エリア	三宮・元町・神戸駅エリア
竣工	1994年7月
耐震	新耐震基準
階数	地上11階 地下2階
用途	事務所/店舗
構造	S造、一部SRC造

設備情報	
エレベーター	5基
空調	セントラル空調
OAフロア	OAフロア相談可
基準階天井高	2,700mm
光ファイバー	有り
トイレ	男女別・室外
セキュリティ	有り
駐車場	有り

事務所移転の簡単検索サイト **Quick Service** クイックサービス
ハウジング・デザイン・センター神戸 9階664坪 兵庫県神戸市中央区東川崎町1-2-2
三宮・元町・神戸駅エリア (ビルID: 0050761) の賃貸オフィス
貸事務所・レンタルオフィス・オフィス移転なら**QuickService**

物件詳細はこちらから

 **0120-55-2620**

【受付時間】平日9:30~18:30

