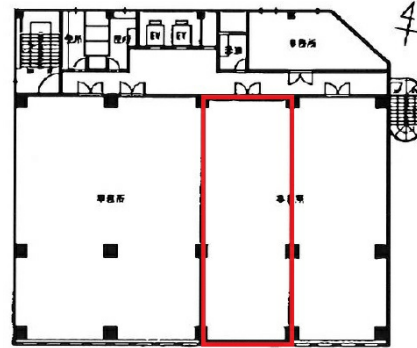


都島楠風ビル 3階29.77坪

大阪府大阪市都島区都島本通1-7-19



物件MAP



賃貸条件	
坪数	29.77坪
階数	3階
入居可能日	
ビル情報	
所在地	大阪府大阪市都島区都島本通1-7-19
最寄り駅	大阪メトロ谷町線 都島駅 徒歩1分 JR大阪環状線 桜ノ宮駅 徒歩11分 大阪メトロ谷町線 野江内代駅 徒歩17分
エリア	その他大阪
竣工	1964年8月
耐震	旧耐震基準
階数	地上8階
用途	事務所
構造	SRC造
設備情報	
エレベーター	2基
空調	個別空調
OAフロア	タイルカーペット
基準階天井高	
光ファイバー	有り
トイレ	男女共用・室外
セキュリティ	有り
駐車場	有り