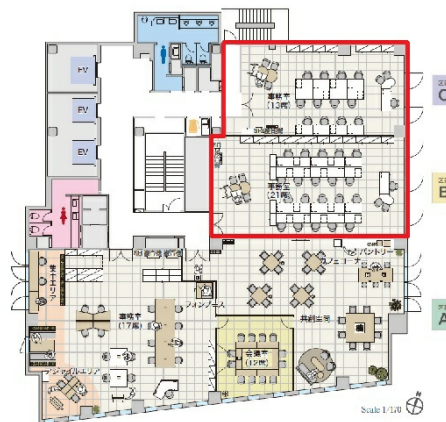


# THE PEAK KOBE SANNOMIYA 7階53.36坪

兵庫県神戸市中央区三宮町1-4-8



## 物件MAP



賃貸条件	
坪数	53.36坪
階数	7階（分割案BC）
入居可能日	
ビル情報	
所在地	兵庫県神戸市中央区三宮町1-4-8
最寄り駅	阪急神戸本線 三宮駅 徒歩5分 阪神本線 三宮駅 徒歩5分 神戸市営地下鉄山手線 三宮駅 徒歩5分 JR東海道本線 三ノ宮駅 徒歩5分
エリア	三宮・元町・神戸駅エリア
竣工	2022年2月
耐震	新耐震基準
階数	地上12階
用途	事務所
構造	S造
設備情報	
エレベーター	3基
空調	個別空調
OAフロア	OAフロア
基準階天井高	2,800mm
光ファイバー	有り
トイレ	男女別・室外
セキュリティ	有り
駐車場	無し