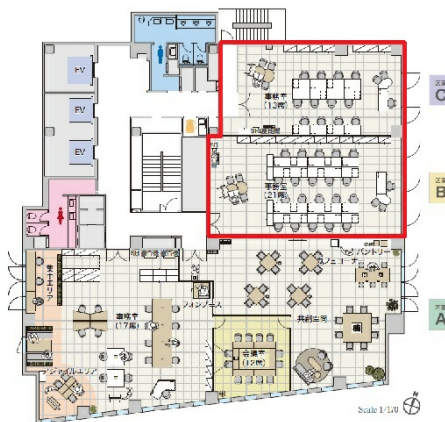


THE PEAK KOBE SANNOMIYA 7階53.36坪

兵庫県神戸市中央区三宮町1-4-8



物件MAP



| 賃貸条件 | |
|--------|--|
| 坪数 | 53.36坪 |
| 階数 | 7階（分割案BC） |
| 入居可能日 | |
| ビル情報 | |
| 所在地 | 兵庫県神戸市中央区三宮町1-4-8 |
| 最寄り駅 | 阪急神戸本線 三宮駅 徒歩5分 阪神本線 三宮駅 徒歩5分 神戸市営地下鉄山手線 三宮駅 徒歩5分 JR東海道本線 三ノ宮駅 徒歩5分 |
| エリア | 三宮・元町・神戸駅エリア |
| 竣工 | 2022年2月 |
| 耐震 | 新耐震基準 |
| 階数 | 地上12階 |
| 用途 | 事務所 |
| 構造 | S造 |
| 設備情報 | |
| エレベーター | 3基 |
| 空調 | 個別空調 |
| OAフロア | OAフロア |
| 基準階天井高 | 2,800mm |
| 光ファイバー | 有り |
| トイレ | 男女別・室外 |
| セキュリティ | 有り |
| 駐車場 | 無し |

