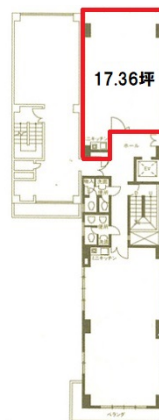


丸の内FSビル 2階17.36坪

愛知県名古屋市中区丸の内2-7-5



物件MAP



賃貸条件	
坪数	17.36坪
階数	2階（北）
入居可能日	
ビル情報	
所在地	愛知県名古屋市中区丸の内2-7-5
最寄り駅	名古屋市営地下鉄桜通線 丸の内駅 徒歩3分 名古屋市営地下鉄鶴舞線 丸の内駅 徒歩3分 名古屋市営地下鉄名城線 名古屋城駅 徒歩14分
エリア	丸の内・久屋大通エリア
竣工	1990年3月
耐震	新耐震基準
階数	地上7階
用途	事務所
構造	RC造
設備情報	
エレベーター	1基
空調	個別空調
OAフロア	タイルカーペット
基準階天井高	
光ファイバー	有り
トイレ	男女別・室外
セキュリティ	有り
駐車場	有り