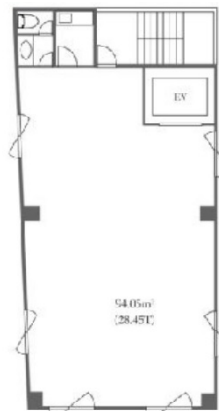


# 神宮前松井ビル 3階28.45坪

東京都渋谷区神宮前5-28-10



## 物件MAP



賃貸条件	
月額賃料	682,800円（税別）
坪数	28.45坪
坪単価	24,000円（税別）
共益費	28,450円
礼金	1ヶ月
敷金（保証金）	10ヶ月
階数	3階
入居可能日	即日
ビル情報	
所在地	東京都渋谷区神宮前5-28-10
最寄り駅	JR山手線 渋谷駅 徒歩5分 東京メトロ副都心線 明治神宮前駅 徒歩6分
エリア	原宿・代々木・初台エリア
竣工	1989年2月
耐震	新耐震基準
階数	地上4階 地下1階
用途	事務所
構造	RC造
設備情報	
エレベーター	1基
空調	個別空調
OAフロア	OAフロア
基準階天井高	
光ファイバー	有り
トイレ	男女共用・室内
セキュリティ	有り
駐車場	無し