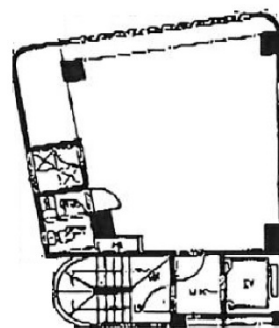


# サンローゼ本山ビル 5階13.7坪

兵庫県神戸市東灘区田中町1-7-23



## 物件MAP



賃貸条件	
坪数	13.7坪
階数	5階（ワンフロア）
入居可能日	
ビル情報	
所在地	兵庫県神戸市東灘区田中町1-7-23
最寄り駅	JR東海道本線 摂津本山駅 徒歩2分 阪急神戸本線 岡本駅 徒歩7分
エリア	その他兵庫
竣工	1992年7月
耐震	新耐震基準
階数	地上6階
用途	事務所/店舗
構造	RC造
設備情報	
エレベーター	1基
空調	個別空調
OAフロア	
基準階天井高	
光ファイバー	調査中
トイレ	男女共用・室内
セキュリティ	調査中
駐車場	