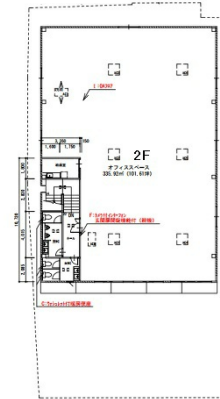
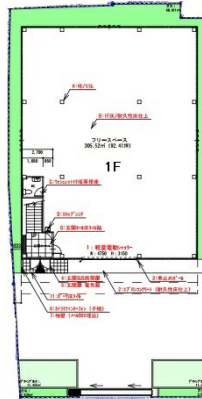


# マルチオフィスJM105 1階194.03坪

愛知県名古屋市北区清水3-21-15



## 物件MAP



賃貸条件	
坪数	194.03坪
階数	1階 (1-2F)
入居可能日	
ビル情報	
所在地	愛知県名古屋市北区清水3-21-15
最寄り駅	名鉄瀬戸線 清水駅 徒歩6分 名古屋市営地下鉄名城線 名城公園駅 徒歩9分
エリア	北区エリア
竣工	2020年10月
耐震	新耐震基準
階数	地上2階
用途	事務所/倉庫・工場
構造	S造
設備情報	
エレベーター	
空調	個別空調
OAフロア	
基準階天井高	
光ファイバー	有り
トイレ	男女別・室外
セキュリティ	有り
駐車場	有り