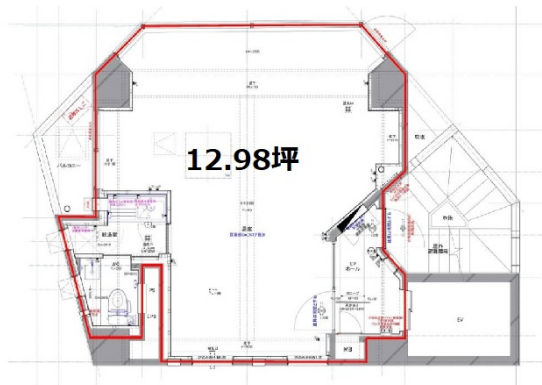


# 大塚駅前ビル 3階12.98坪

東京都豊島区南大塚3-34-11



## 物件MAP



賃貸条件	
坪数	12.98坪
階数	3階
入居可能日	
ビル情報	
所在地	東京都豊島区南大塚3-34-11
最寄り駅	JR山手線 大塚駅 徒歩1分
エリア	その他豊島区
竣工	1979年12月
耐震	旧耐震基準
階数	地上8階
用途	事務所/店舗
構造	RC造
設備情報	
エレベーター	1基
空調	個別空調
OAフロア	OAフロア
基準階天井高	2,390mm
光ファイバー	調査中
トイレ	男女共用・室内
セキュリティ	有り
駐車場	無し