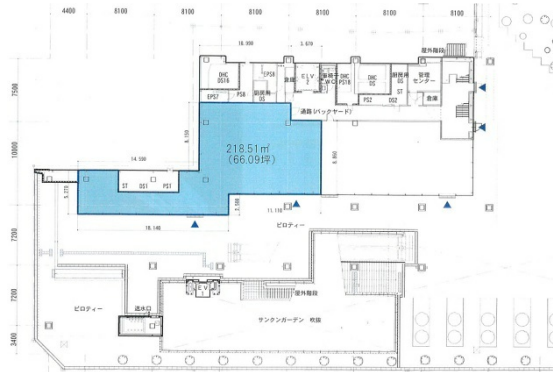


Blossa 1階66.09坪

愛知県名古屋市東区東桜1-1-10



物件MAP



賃貸条件	
坪数	66.09坪
階数	1階（先行有）
入居可能日	
ビル情報	
所在地	愛知県名古屋市東区東桜1-1-10
最寄り駅	名古屋市営地下鉄名城線 久屋大通駅 徒歩1分 名古屋市営地下鉄桜通線 久屋大通駅 徒歩1分 名古屋市営地下鉄東山線 栄駅 徒歩3分 名古屋市営地下鉄名城線 栄駅 徒歩3分
エリア	久屋大通・高岳エリア
竣工	2005年9月
耐震	新耐震基準
階数	地上3階 地下1階
用途	店舗
構造	S造
設備情報	
エレベーター	2基
空調	個別空調
OAフロア	スケルトン
基準階天井高	
光ファイバー	有り
トイレ	男女別・室外
セキュリティ	
駐車場	無し



Blossa 1階66.09坪 愛知県名古屋市東区東桜1-1-10

久屋大通・高岳エリア（ビルID：0050716）の賃貸オフィス

貸事務所・レンタルオフィス・オフィス移転なら**QuickService**

物件詳細はこちらから

 **0120-55-2620**

【受付時間】平日9:30~18:30

