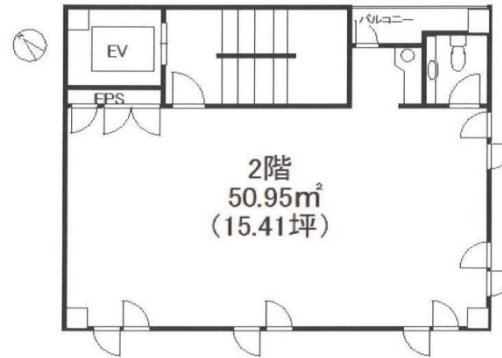


ヒカワザカビル 2階15.41坪

東京都港区赤坂6丁目8-9



2019.10.1現在

物件MAP



賃貸条件	
月額賃料	277,380円 (税別)
坪数	15.41坪
坪単価	18,000円 (税別)
共益費	無し
礼金	無し
敷金 (保証金)	6ヶ月
階数	2階
入居可能日	即日

ビル情報	
所在地	東京都港区赤坂6丁目8-9
最寄り駅	東京メトロ千代田線 赤坂駅 徒歩6分 東京メトロ銀座線 溜池山王駅 徒歩6分 東京メトロ南北線 六本木一丁目駅 徒歩6分
エリア	赤坂・青山・六本木エリア
竣工	1992年11月
耐震	
階数	地上5階
用途	事務所
構造	RC造

設備情報	
エレベーター	1基
空調	個別空調
OAフロア	タイルカーペット
基準階天井高	
光ファイバー	有り
トイレ	男女共用・室内
セキュリティ	
駐車場	有り