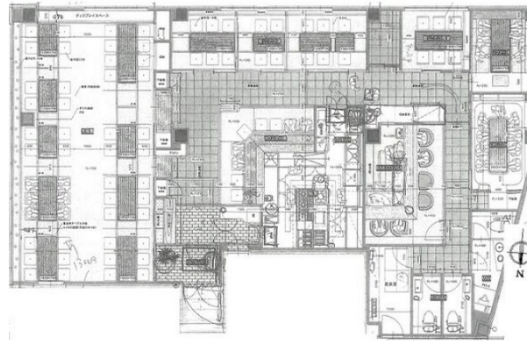


サン・タウン名駅3丁目 2階61.71坪

愛知県名古屋市西区名駅3-11-2



物件MAP



賃貸条件	
坪数	61.71坪
階数	2階 (201・先行有)
入居可能日	相談
ビル情報	
所在地	愛知県名古屋市西区名駅3-11-2
最寄り駅	名鉄名古屋本線 名鉄名古屋駅 徒歩10分 名古屋市営地下鉄東山線 名古屋駅 徒歩10分 名古屋市営地下鉄桜通線 名古屋駅 徒歩10分 近鉄名古屋線 近鉄名古屋駅 徒歩10分 JR東海道本線 名古屋駅 徒歩10分
エリア	西区エリア
竣工	2008年3月
耐震	新耐震基準
階数	地上5階
用途	店舗
構造	S造
設備情報	
エレベーター	2基
空調	
OAフロア	その他
基準階天井高	
光ファイバー	調査中
トイレ	調査中
セキュリティ	調査中
駐車場	無し



事務所移転の簡単検索サイト

Quick Service

クイックサービス

サン・タウン名駅3丁目 2階61.71坪 愛知県名古屋市西区名駅3-11-2

西区エリア (ビルID: 0050688) の賃貸オフィス

貸事務所・レンタルオフィス・オフィス移転ならQuickService

物件詳細はこちらから

0120-55-2620

【受付時間】平日9:30~18:30

