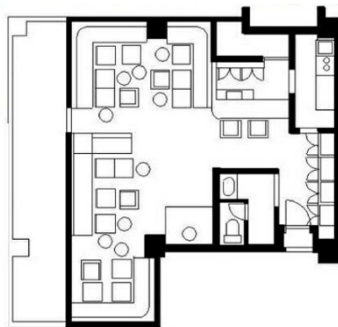


ソーシャル赤坂 5階24.8坪

東京都港区赤坂3丁目11-7



物件MAP



賃貸条件	
坪数	24.8坪
階数	5階
入居可能日	

ビル情報	
所在地	東京都港区赤坂3丁目11-7
最寄り駅	東京メトロ丸ノ内線 赤坂見附駅 徒歩3分 東京メトロ千代田線 赤坂駅 徒歩3分
エリア	赤坂・青山・六本木エリア
竣工	要確認
耐震	
階数	地上6階 地下2階
用途	店舗
構造	RC造

設備情報	
エレベーター	
空調	
OAフロア	
基準階天井高	
光ファイバー	
トイレ	
セキュリティ	
駐車場	