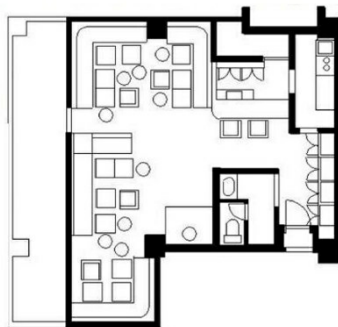


ソーシャル赤坂 5階24.8坪

東京都港区赤坂3丁目11-7



物件MAP



賃貸条件	
坪数	24.8坪
階数	5階
入居可能日	

ビル情報	
所在地	東京都港区赤坂3丁目11-7
最寄り駅	東京メトロ丸ノ内線 赤坂見附駅 徒歩3分 東京メトロ千代田線 赤坂駅 徒歩3分
エリア	赤坂・青山・六本木エリア
竣工	要確認
耐震	
階数	地上6階 地下2階
用途	店舗
構造	RC造

設備情報	
エレベーター	
空調	
OAフロア	
基準階天井高	
光ファイバー	
トイレ	
セキュリティ	
駐車場	



事務所移転の簡単検索サイト

Quick Service

クイックサービス

ソーシャル赤坂 5階24.8坪 東京都港区赤坂3丁目11-7

赤坂・青山・六本木エリア (ビルID: 0050682) の賃貸オフィス

貸事務所・レンタルオフィス・オフィス移転ならQuickService

物件詳細はこちらから



0120-55-2620

【受付時間】平日9:30~18:30

