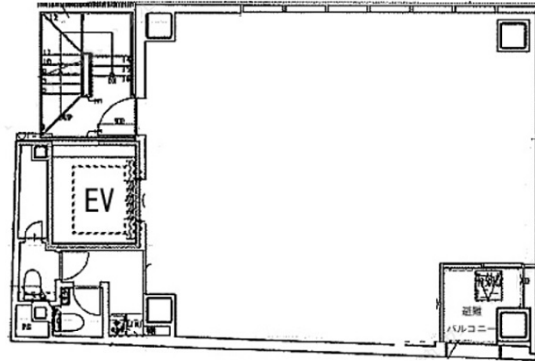


# ATS大手町ビル 7階20.55坪

東京都千代田区内神田1-4-10



## 物件MAP



賃貸条件	
坪数	20.55坪
階数	7階
入居可能日	

ビル情報	
所在地	東京都千代田区内神田1-4-10
最寄り駅	東京メトロ千代田線 大手町駅 徒歩5分 東京メトロ半蔵門線 大手町駅 徒歩5分 東京メトロ丸ノ内線 淡路町駅 徒歩6分 JR山手線 神田駅 徒歩7分 都営新宿線 小川町駅 徒歩7分
エリア	神田・小川町エリア
竣工	2020年4月
耐震	新耐震基準
階数	地上10階
用途	事務所/店舗
構造	S造

設備情報	
エレベーター	1基
空調	個別空調
OAフロア	OAフロア
基準階天井高	2,400mm
光ファイバー	有り
トイレ	男女別・室内
セキュリティ	有り
駐車場	無し