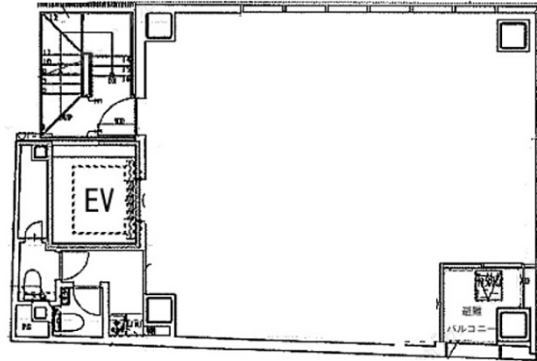


# ATS大手町ビル 2階20.55坪

東京都千代田区内神田1-4-10



## 物件MAP



賃貸条件	
坪数	20.55坪
階数	2階
入居可能日	

ビル情報	
所在地	東京都千代田区内神田1-4-10
最寄り駅	東京メトロ千代田線 大手町駅 徒歩5分 東京メトロ半蔵門線 大手町駅 徒歩5分 東京メトロ丸ノ内線 淡路町駅 徒歩6分 JR山手線 神田駅 徒歩7分 都営新宿線 小川町駅 徒歩7分
エリア	神田・小川町エリア
竣工	2020年4月
耐震	新耐震基準
階数	地上10階
用途	事務所
構造	S造

設備情報	
エレベーター	1基
空調	個別空調
OAフロア	OAフロア
基準階天井高	2,400mm
光ファイバー	有り
トイレ	男女別・室内
セキュリティ	有り
駐車場	無し