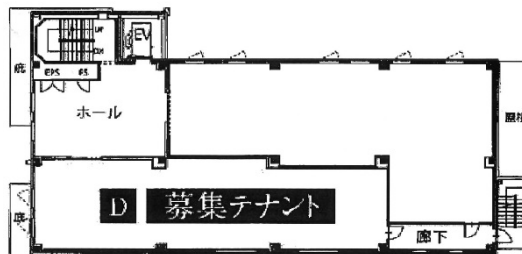


# 千里山メディカルモール 2階36.16坪

大阪府吹田市千里山霧が丘9-1



## 物件MAP



賃貸条件	
月額賃料	470,000円 (税別)
坪数	36.16坪
坪単価	12,998円 (税別)
共益費	23,000円
礼金	無し
敷金 (保証金)	4700000円
階数	2階 (D)
入居可能日	即日

ビル情報	
所在地	大阪府吹田市千里山霧が丘9-1
最寄り駅	阪急千里線 千里山駅 徒歩3分
エリア	千里中央エリア
竣工	2018年10月
耐震	新耐震基準
階数	地上4階
用途	店舗
構造	S造

設備情報	
エレベーター	1基
空調	
OAフロア	スケルトン
基準階天井高	
光ファイバー	
トイレ	
セキュリティ	
駐車場	有り



事務所移転の簡単検索サイト 千里山メディカルモール 2階36.16坪 大阪府吹田市千里山霧が丘9-1

千里中央エリア (ビルID: 0050654) の賃貸オフィス

貸事務所・レンタルオフィス・オフィス移転ならQuickService

物件詳細はこちらから

 0120-55-2620

【受付時間】平日9:30~18:30

