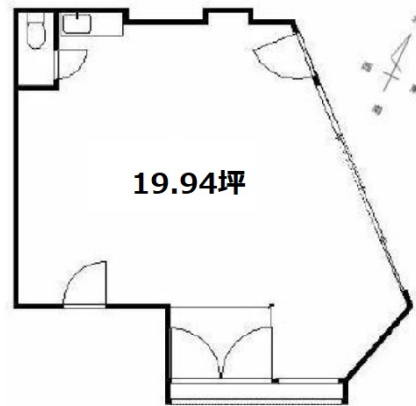


ドゥースセゾン 1階19.94坪

神奈川県川崎市川崎区日進町11-1



物件MAP



賃貸条件	
坪数	19.94坪
階数	1階
入居可能日	
ビル情報	
所在地	神奈川県川崎市川崎区日進町11-1
最寄り駅	京急本線 八丁畷駅 徒歩2分 JR京浜東北線 川崎駅 徒歩10分 JR東海道本線 川崎駅 徒歩10分
エリア	川崎駅エリア
竣工	1994年3月
耐震	新耐震基準
階数	地上6階
用途	事務所/店舗
構造	RC造
設備情報	
エレベーター	
空調	個別空調
OAフロア	OAフロア
基準階天井高	
光ファイバー	有り
トイレ	男女共用・室内
セキュリティ	調査中
駐車場	無し



事務所移転の簡単検索サイト

Quick Service

クイックサービス

ドゥースセゾン 1階19.94坪 神奈川県川崎市川崎区日進町11-1

川崎駅エリア (ビルID: 0050605) の賃貸オフィス

貸事務所・レンタルオフィス・オフィス移転なら**QuickService**

物件詳細はこちらから



0120-55-2620

【受付時間】平日9:30~18:30

