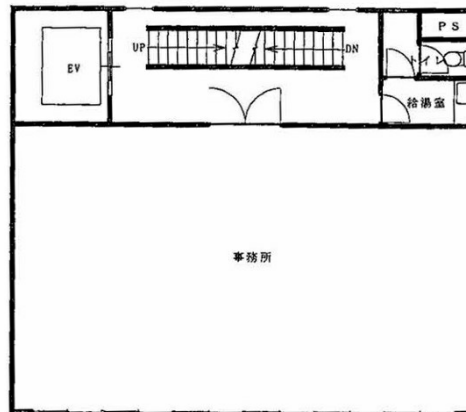


# SUMITANビル 2階29.04坪

熊本県熊本市中央区水前寺6-51-24



物件MAP



賃貸条件	
月額賃料	171,818円（税別）
坪数	29.04坪
坪単価	5,917円（税別）
共益費	5,000円
礼金	無し
敷金（保証金）	3ヶ月
階数	2階
入居可能日	即日

ビル情報	
所在地	熊本県熊本市中央区水前寺6-51-24
最寄り駅	熊本市電2系統 八丁馬場駅 徒歩15分 熊本市電3系統 八丁馬場駅 徒歩15分 熊本市電2系統 市立体育館前駅 徒歩15分 熊本市電3系統 市立体育館前駅 徒歩15分 熊本市電2系統 商業高校前駅 徒歩17分
エリア	熊本
竣工	1992年7月
耐震	新耐震基準
階数	地上5階
用途	事務所
構造	S造

設備情報	
エレベーター	1基
空調	個別空調
OAフロア	Pタイル
基準階天井高	
光ファイバー	
トイレ	男女共用・室外
セキュリティ	
駐車場	有り



事務所移転の簡単検索サイト

Quick Service

クイックサービス

SUMITANビル 2階29.04坪 熊本県熊本市中央区水前寺6-51-24

熊本（ビルID：0050594）の賃貸オフィス

貸事務所・レンタルオフィス・オフィス移転ならQuickService

物件詳細はこちらから

0120-55-2620

【受付時間】平日9:30~18:30

