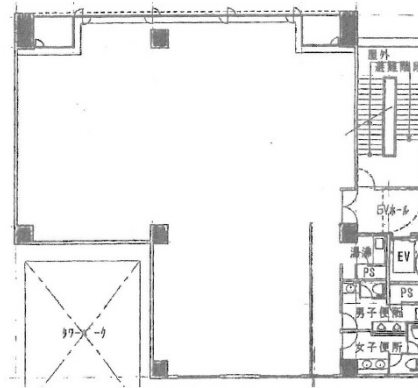
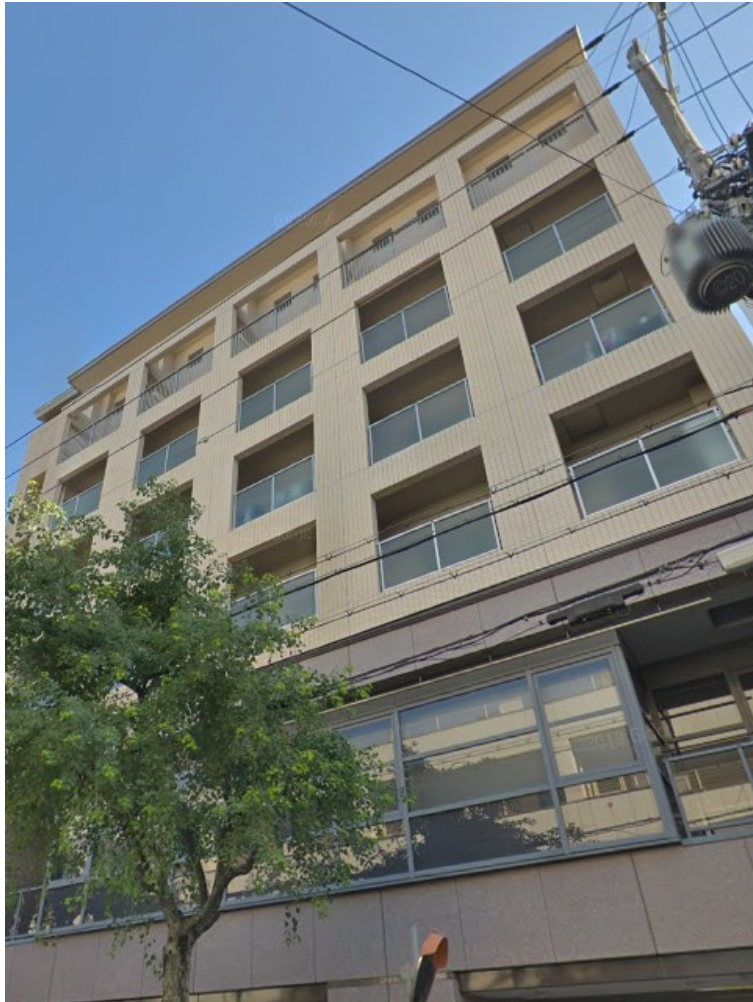


エクシード武庫之荘II 2階80坪

兵庫県尼崎市南武庫之荘1-8-26



物件MAP



賃貸条件	
月額賃料	1,000,000円（税別）
坪数	80坪
坪単価	12,500円（税別）
共益費	80,000円
礼金	無し
敷金（保証金）	16000000円
階数	2階
入居可能日	即日

ビル情報	
所在地	兵庫県尼崎市南武庫之荘1-8-26
最寄り駅	阪急神戸本線 武庫之荘駅 徒歩6分
エリア	その他兵庫
竣工	要確認
耐震	調査中
階数	地上6階
用途	事務所/店舗/倉庫・工場
構造	SRC造

設備情報	
エレベーター	1基
空調	個別空調
OAフロア	
基準階天井高	
光ファイバー	
トイレ	男女共用・室外
セキュリティ	
駐車場	



事務所移転の簡単検索サイト

Quick Service

クイックサービス

エクシード武庫之荘II 2階80坪 兵庫県尼崎市南武庫之荘1-8-26

その他兵庫（ビルID：0050465）の賃貸オフィス

貸事務所・レンタルオフィス・オフィス移転ならQuickService

物件詳細はこちらから

0120-55-2620

【受付時間】平日9:30~18:30

