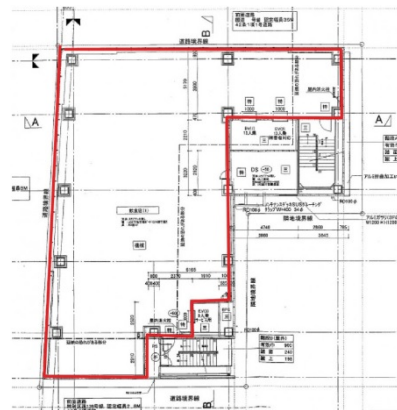


aune有楽町 5階97.96坪

東京都千代田区有楽町2-3-5



物件MAP



賃貸条件	
坪数	97.96坪
階数	5階
入居可能日	
ビル情報	
所在地	東京都千代田区有楽町2-3-5
最寄り駅	JR山手線 有楽町駅 徒歩3分 東京メトロ丸ノ内線 銀座駅 徒歩3分 東京メトロ千代田線 日比谷駅 徒歩3分 東京メトロ銀座線 銀座駅 徒歩3分 東京メトロ日比谷線 銀座駅 徒歩3分
エリア	丸の内・大手町・有楽町・霞ヶ関エリア
竣工	2007年2月
耐震	新耐震基準
階数	地上9階 地下3階
用途	店舗
構造	SRC造
設備情報	
エレベーター	2基
空調	無し
OAフロア	スケルトン
基準階天井高	
光ファイバー	有り
トイレ	無し
セキュリティ	
駐車場	有り