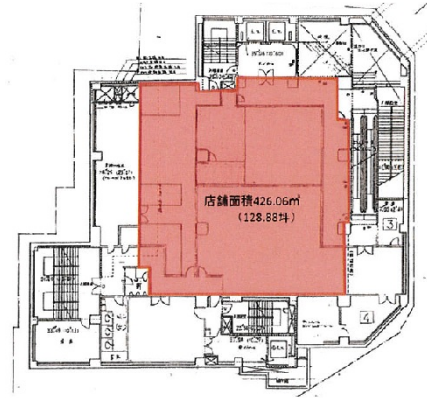


神鉄ビル 地下1階128.88坪

兵庫県神戸市兵庫区大開通1-1-1



物件MAP



賃貸条件	
月額賃料	766,900円 (税別)
坪数	128.88坪
坪単価	5,950円 (税別)
共益費	511,200円
礼金	無し
敷金 (保証金)	10ヶ月
階数	B1階
入居可能日	即日

ビル情報	
所在地	兵庫県神戸市兵庫区大開通1-1-1
最寄り駅	神戸高速南北線 新開地駅 徒歩1分 神戸高速東西線 新開地駅 徒歩1分
エリア	その他兵庫
竣工	1975年7月
耐震	旧耐震基準
階数	地上11階 地下2階
用途	店舗
構造	SRC造

設備情報	
エレベーター	2基
空調	個別空調
OAフロア	
基準階天井高	
光ファイバー	
トイレ	男女別・室外
セキュリティ	有り
駐車場	