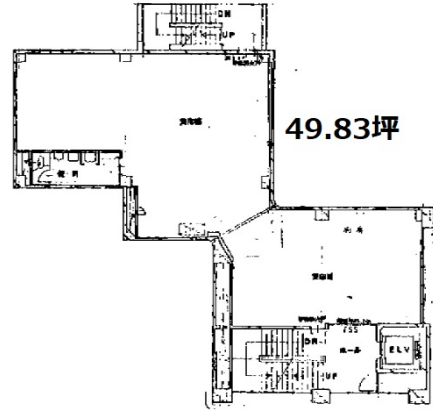


日発ビル 2階49.83坪

千葉県松戸市本町1-12



物件MAP



| 賃貸条件 | |
|----------|---------------|
| 月額賃料 | 700,000円 (税別) |
| 坪数 | 49.83坪 |
| 坪単価 | 14,048円 (税別) |
| 共益費 | 172,000円 |
| 礼金 | 無し |
| 敷金 (保証金) | 10ヶ月 |
| 階数 | 2階 |
| 入居可能日 | 相談 |

| ビル情報 | |
|------|----------------|
| 所在地 | 千葉県松戸市本町1-12 |
| 最寄り駅 | JR常磐線 松戸駅 徒歩1分 |
| エリア | 松戸・柏エリア |
| 竣工 | 1978年10月 |
| 耐震 | 旧耐震基準 |
| 階数 | 地上7階 |
| 用途 | 店舗 |
| 構造 | SRC造 |

| 設備情報 | |
|--------|---------|
| エレベーター | 1基 |
| 空調 | 無し |
| OAフロア | スケルトン |
| 基準階天井高 | |
| 光ファイバー | 有り |
| トイレ | 男女共用・室内 |
| セキュリティ | 無し |
| 駐車場 | 無し |