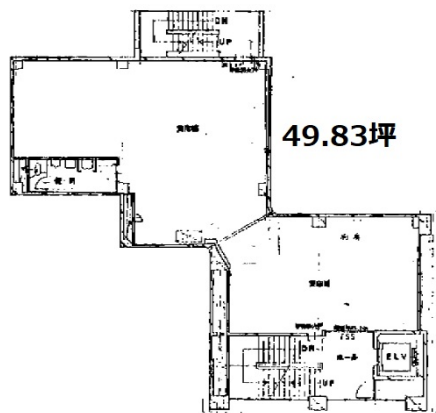


日発ビル 2階49.83坪

千葉県松戸市本町1-12



物件MAP



賃貸条件	
月額賃料	700,000円 (税別)
坪数	49.83坪
坪単価	14,048円 (税別)
共益費	172,000円
礼金	無し
敷金 (保証金)	10ヶ月
階数	2階
入居可能日	相談

ビル情報	
所在地	千葉県松戸市本町1-12
最寄り駅	JR常磐線 松戸駅 徒歩1分
エリア	松戸・柏エリア
竣工	1978年10月
耐震	旧耐震基準
階数	地上7階
用途	店舗
構造	SRC造

設備情報	
エレベーター	1基
空調	無し
OAフロア	スケルトン
基準階天井高	
光ファイバー	有り
トイレ	男女共用・室内
セキュリティ	無し
駐車場	無し



事務所移転の簡単検索サイト

Quick Service

クイックサービス

日発ビル 2階49.83坪 千葉県松戸市本町1-12

松戸・柏エリア (ビルID: 0050448) の賃貸オフィス

貸事務所・レンタルオフィス・オフィス移転ならQuickService

物件詳細はこちらから



0120-55-2620

【受付時間】平日9:30~18:30

