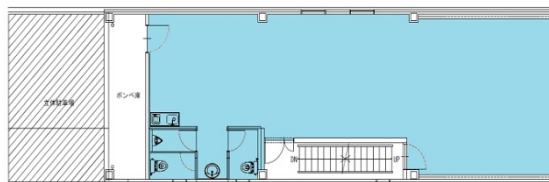


セントラル名古屋葵第2ビル 2階25.52坪

愛知県名古屋市中区葵1-20-20



物件MAP



賃貸条件	
坪数	25.52坪
階数	2階
入居可能日	
ビル情報	
所在地	愛知県名古屋市中区葵1-20-20
最寄り駅	名古屋市営地下鉄東山線 新栄町駅 徒歩3分
エリア	新栄エリア
竣工	1996年1月
耐震	新耐震基準
階数	地上2階
用途	事務所/店舗
構造	S造
設備情報	
エレベーター	
空調	個別空調
OAフロア	タイルカーペット
基準階天井高	2,600mm
光ファイバー	有り
トイレ	男女別・室内
セキュリティ	調査中
駐車場	有り