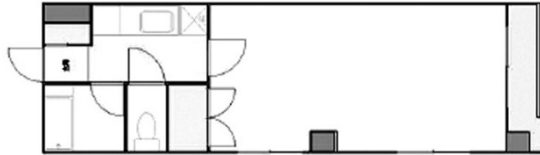


エスペロビル 4階11.45坪

東京都新宿区荒木町16



物件MAP



| 賃貸条件 | |
|----------|---------------|
| 月額賃料 | 110,000円 (税別) |
| 坪数 | 11.45坪 |
| 坪単価 | 9,607円 (税別) |
| 共益費 | 11,000円 |
| 礼金 | 1ヶ月 |
| 敷金 (保証金) | 3ヶ月 |
| 階数 | 4階 (401) |
| 入居可能日 | 即日 |

| ビル情報 | |
|------|--|
| 所在地 | 東京都新宿区荒木町16 |
| 最寄り駅 | 都営新宿線 曙橋駅 徒歩3分 東京メトロ丸ノ内線 四谷三丁目駅 徒歩8分 JR中央本線 四ツ谷駅 徒歩12分 |
| エリア | 四谷・市ヶ谷・飯田橋エリア |
| 竣工 | 1978年1月 |
| 耐震 | 旧耐震基準 |
| 階数 | 地上5階 |
| 用途 | 事務所 |
| 構造 | RC造 |

| 設備情報 | |
|--------|---------|
| エレベーター | 1基 |
| 空調 | 個別空調 |
| OAフロア | その他 |
| 基準階天井高 | |
| 光ファイバー | 有り |
| トイレ | 男女共用・室内 |
| セキュリティ | 無し |
| 駐車場 | 無し |



事務所移転の簡単検索サイト

Quick Service

クイックサービス

エスペロビル 4階11.45坪 東京都新宿区荒木町16

四谷・市ヶ谷・飯田橋エリア (ビルID: 0050397) の賃貸オフィス

貸事務所・レンタルオフィス・オフィス移転なら**QuickService**

物件詳細はこちらから



0120-55-2620

【受付時間】平日9:30~18:30

