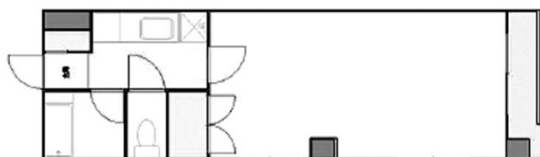


エスペロビル 3階11.45坪

東京都新宿区荒木町16



物件MAP



賃貸条件	
月額賃料	110,000円（税別）
坪数	11.45坪
坪単価	9,607円（税別）
共益費	10,000円
礼金	1ヶ月
敷金（保証金）	3ヶ月
階数	3階（302）
入居可能日	即日

ビル情報	
所在地	東京都新宿区荒木町16
最寄り駅	都営新宿線 曙橋駅 徒歩3分 東京メトロ丸ノ内線 四谷三丁目駅 徒歩8分 JR中央本線 四ツ谷駅 徒歩12分
エリア	四谷・市ヶ谷・飯田橋エリア
竣工	1978年1月
耐震	旧耐震基準
階数	地上5階
用途	事務所
構造	RC造

設備情報	
エレベーター	1基
空調	個別空調
OAフロア	その他
基準階天井高	
光ファイバー	有り
トイレ	男女共用・室内
セキュリティ	無し
駐車場	無し



エスペロビル 3階11.45坪 東京都新宿区荒木町16

四谷・市ヶ谷・飯田橋エリア（ビルID：0050397）の賃貸オフィス

貸事務所・レンタルオフィス・オフィス移転ならQuickService

物件詳細はこちらから

0120-55-2620

【受付時間】平日9:30～18:30

