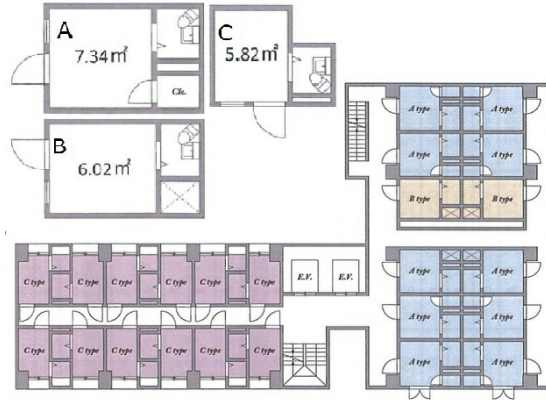


JWS兜町ビル 2階2.22坪

東京都中央区日本橋兜町9-5



物件MAP



賃貸条件	
坪数	2.22坪
階数	2階 (217)
入居可能日	

ビル情報	
所在地	東京都中央区日本橋兜町9-5
最寄り駅	東京メトロ日比谷線 茅場町駅 徒歩1分 東京メトロ東西線 茅場町駅 徒歩1分
エリア	八丁堀・茅場町エリア
竣工	2003年7月
耐震	新耐震基準
階数	地上10階
用途	事務所
構造	S造

設備情報	
エレベーター	2基
空調	個別空調
OAフロア	
基準階天井高	
光ファイバー	調査中
トイレ	男女共用・室内
セキュリティ	調査中

駐車場



事務所移転の簡単検索サイト

Quick Service


クイックサービス

JWS兜町ビル 2階2.22坪 東京都中央区日本橋兜町9-5

八丁堀・茅場町エリア (ビルID: 0050387) の賃貸オフィス

貸事務所・レンタルオフィス・オフィス移転なら**QuickService**

物件詳細はこちらから

 **0120-55-2620**

【受付時間】平日9:30~18:30

