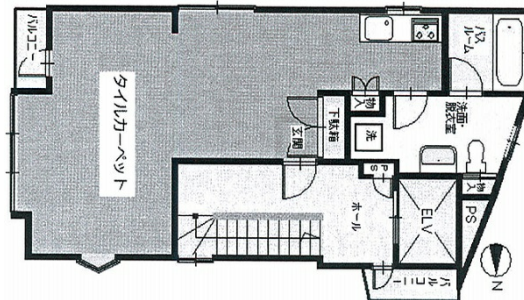


MOANA静 5階10.1坪

神奈川県川崎市中原区新丸子東1-982



物件MAP



賃貸条件	
坪数	10.1坪
階数	5階 (501)
入居可能日	
ビル情報	
所在地	神奈川県川崎市中原区新丸子東1-982
最寄り駅	東急東横線 新丸子駅 徒歩1分
エリア	その他神奈川
竣工	2004年2月
耐震	新耐震基準
階数	地上5階
用途	事務所/店舗
構造	RC造
設備情報	
エレベーター	1基
空調	個別空調
OAフロア	その他
基準階天井高	
光ファイバー	有り
トイレ	男女共用・室内
セキュリティ	無し
駐車場	無し



事務所移転の簡単検索サイト

MOANA静 5階10.1坪 神奈川県川崎市中原区新丸子東1-982

その他神奈川 (ビルID: 0050352) の賃貸オフィス

貸事務所・レンタルオフィス・オフィス移転なら**QuickService**

物件詳細はこちらから



0120-55-2620

【受付時間】平日9:30~18:30

