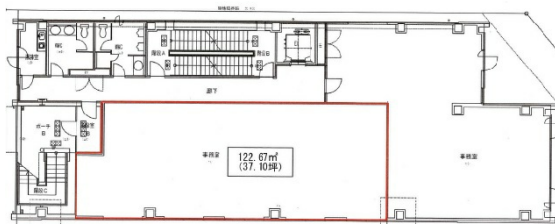


# パセオ・エスタシオン 2階37.1坪

兵庫県西宮市高松町3-34



## 物件MAP



賃貸条件	
坪数	37.1坪
階数	2階
入居可能日	
ビル情報	
所在地	兵庫県西宮市高松町3-34
最寄り駅	阪急今津線 西宮北口駅 徒歩2分 阪急神戸本線 西宮北口駅 徒歩2分
エリア	その他兵庫
竣工	2005年3月
耐震	新耐震基準
階数	地上5階
用途	事務所/店舗
構造	S造
設備情報	
エレベーター	1基
空調	個別空調
OAフロア	その他
基準階天井高	
光ファイバー	有り
トイレ	男女別・室外
セキュリティ	有り
駐車場	



事務所移転の簡単検索サイト

Quick Service

クイックサービス

パセオ・エスタシオン 2階37.1坪 兵庫県西宮市高松町3-34

その他兵庫 (ビルID: 0050340) の賃貸オフィス

貸事務所・レンタルオフィス・オフィス移転ならQuickService

物件詳細はこちらから

0120-55-2620

【受付時間】平日9:30~18:30

