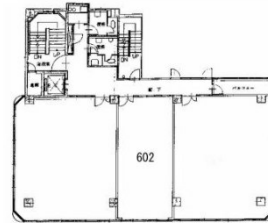


ナガオビル 6階16.5坪

山口県山口市小郡高砂町3-26



物件MAP



賃貸条件	
坪数	16.5坪
階数	6階 (602)
入居可能日	
ビル情報	
所在地	山口県山口市小郡高砂町3-26
最寄り駅	JR山口線 新山口駅 徒歩4分
エリア	山口
竣工	1984年4月
耐震	新耐震基準
階数	地上6階
用途	事務所
構造	RC造
設備情報	
エレベーター	1基
空調	個別空調
OAフロア	タイルカーペット
基準階天井高	2,400mm
光ファイバー	有り
トイレ	男女別・室外
セキュリティ	有り
駐車場	有り