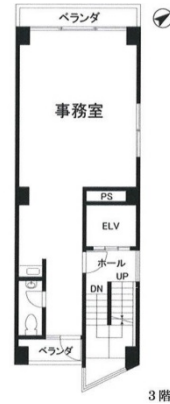


# 佐々木ビル 3階12.52坪

東京都渋谷区渋谷3-1-10



## 物件MAP



賃貸条件	
月額賃料	175,280円 (税別)
坪数	12.52坪
坪単価	14,000円 (税別)
共益費	無し
礼金	無し
敷金 (保証金)	3ヶ月
階数	3階
入居可能日	即日

ビル情報	
所在地	東京都渋谷区渋谷3-1-10
最寄り駅	東京メトロ副都心線 渋谷駅 徒歩7分 JR山手線 渋谷駅 徒歩9分
エリア	渋谷エリア
竣工	1983年11月
耐震	新耐震基準
階数	地上3階
用途	事務所
構造	調査中

設備情報	
エレベーター	1基
空調	個別空調
OAフロア	その他
基準階天井高	
光ファイバー	調査中
トイレ	調査中
セキュリティ	調査中
駐車場	調査中