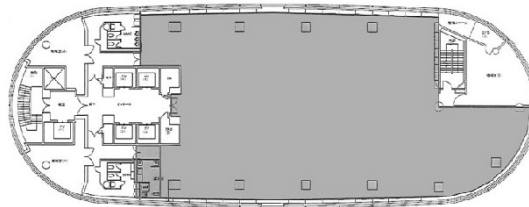


サンシャインシティ アネックス 7階232坪

東京都豊島区東池袋3-3-5



232.00坪

物件MAP



賃貸条件	
月額賃料	相談
坪数	232坪
坪単価	相談
共益費	相談
礼金	相談
敷金（保証金）	相談
階数	7階
入居可能日	2024年7月

ビル情報	
所在地	東京都豊島区東池袋3-3-5
最寄り駅	JR山手線 池袋駅 徒歩7分 東京メトロ丸ノ内線 池袋駅 徒歩7分 JR埼京線 池袋駅 徒歩7分
エリア	池袋エリア
竣工	1990年8月
耐震	新耐震基準
階数	地上14階
用途	事務所
構造	S造

設備情報	
エレベーター	4基
空調	
OAフロア	
基準階天井高	2,600mm
光ファイバー	有り
トイレ	男女別・室外
セキュリティ	調査中
駐車場	調査中