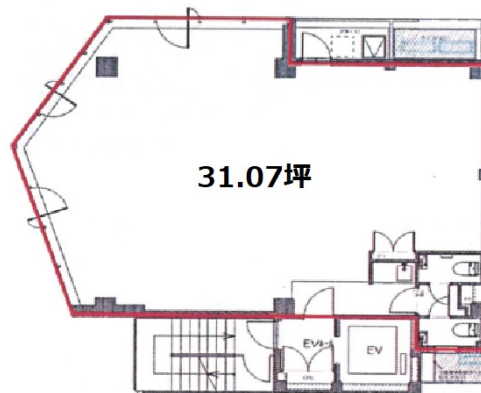


# 恵比寿ヴェルソービル 4階31.07坪

東京都渋谷区恵比寿南1-11-13



物件MAP



賃貸条件	
坪数	31.07坪
階数	4階
入居可能日	
ビル情報	
所在地	東京都渋谷区恵比寿南1-11-13
最寄り駅	JR山手線 恵比寿駅 徒歩3分 東京メトロ日比谷線 恵比寿駅 徒歩3分 東急東横線 代官山駅 徒歩10分
エリア	恵比寿・代官山・広尾エリア
竣工	2016年11月
耐震	新耐震基準
階数	地上6階
用途	事務所/店舗
構造	S造
設備情報	
エレベーター	1基
空調	個別空調
OAフロア	OAフロア
基準階天井高	
光ファイバー	調査中
トイレ	男女別・室内
セキュリティ	有り
駐車場	無し



事務所移転の簡単検索サイト

恵比寿ヴェルソービル 4階31.07坪 東京都渋谷区恵比寿南1-11-13

恵比寿・代官山・広尾エリア (ビルID: 0050306) の賃貸オフィス

貸事務所・レンタルオフィス・オフィス移転ならQuickService

物件詳細はこちらから

 0120-55-2620

【受付時間】平日9:30~18:30

