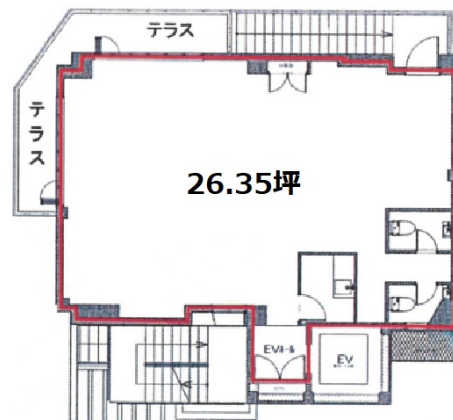


恵比寿ヴェルソービル 2階26.35坪

東京都渋谷区恵比寿南1-11-13



物件MAP



賃貸条件	
月額賃料	790,500円 (税別)
坪数	26.35坪
坪単価	30,000円 (税別)
共益費	52,700円
礼金	1ヶ月
敷金 (保証金)	10ヶ月
階数	2階
入居可能日	相談

ビル情報	
所在地	東京都渋谷区恵比寿南1-11-13
最寄り駅	JR山手線 恵比寿駅 徒歩3分 東京メトロ日比谷線 恵比寿駅 徒歩3分 東急東横線 代官山駅 徒歩10分
エリア	恵比寿・代官山・広尾エリア
竣工	2016年11月
耐震	新耐震基準
階数	地上6階
用途	事務所/店舗
構造	S造

設備情報	
エレベーター	1基
空調	個別空調
OAフロア	OAフロア
基準階天井高	
光ファイバー	調査中
トイレ	男女別・室内
セキュリティ	有り
駐車場	無し



恵比寿ヴェルソービル 2階26.35坪 東京都渋谷区恵比寿南1-11-13

恵比寿・代官山・広尾エリア (ビルID: 0050306) の賃貸オフィス

貸事務所・レンタルオフィス・オフィス移転ならQuickService

物件詳細はこちらから

0120-55-2620

【受付時間】平日9:30~18:30

