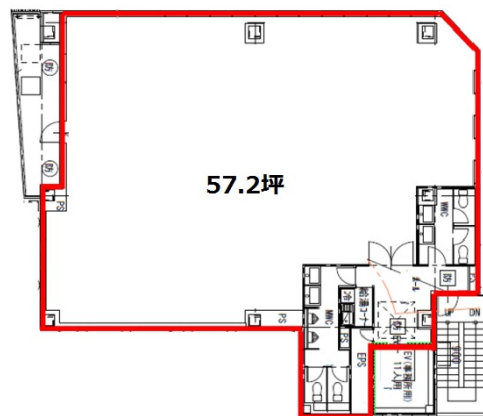


アネラビル 7階66.86坪

東京都中央区東日本橋3-3-3



物件MAP



賃貸条件	
坪数	66.86坪
階数	7階
入居可能日	
ビル情報	
所在地	東京都中央区東日本橋3-3-3
最寄り駅	都営新宿線 馬喰横山駅 徒歩2分 都営浅草線 東日本橋駅 徒歩3分 JR総武本線 馬喰町駅 徒歩4分 東京メトロ日比谷線 小伝馬町駅 徒歩6分
エリア	人形町・小伝馬町・馬喰町エリア
竣工	2020年8月
耐震	新耐震基準
階数	地上8階
用途	事務所
構造	S造
設備情報	
エレベーター	1基
空調	個別空調
OAフロア	OAフロア
基準階天井高	2,500mm
光ファイバー	有り
トイレ	男女別・室外
セキュリティ	有り
駐車場	無し