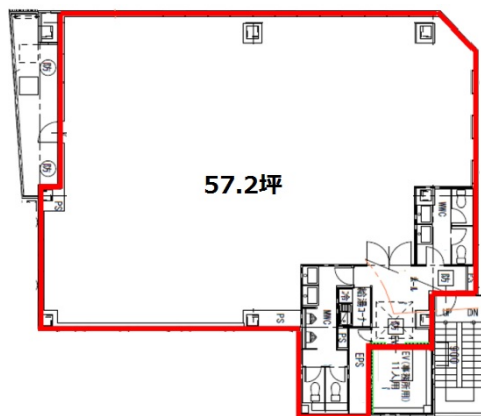


# アネラビル 4階66.86坪

東京都中央区東日本橋3-3-3



## 物件MAP



賃貸条件	
坪数	66.86坪
階数	4階
入居可能日	
ビル情報	
所在地	東京都中央区東日本橋3-3-3
最寄り駅	都営新宿線 馬喰横山駅 徒歩2分 都営浅草線 東日本橋駅 徒歩3分 JR総武本線 馬喰町駅 徒歩4分 東京メトロ日比谷線 小伝馬町駅 徒歩6分
エリア	人形町・小伝馬町・馬喰町エリア
竣工	2020年8月
耐震	新耐震基準
階数	地上8階
用途	事務所/店舗
構造	S造
設備情報	
エレベーター	1基
空調	個別空調
OAフロア	OAフロア
基準階天井高	2,500mm
光ファイバー	有り
トイレ	男女別・室外
セキュリティ	有り
駐車場	無し