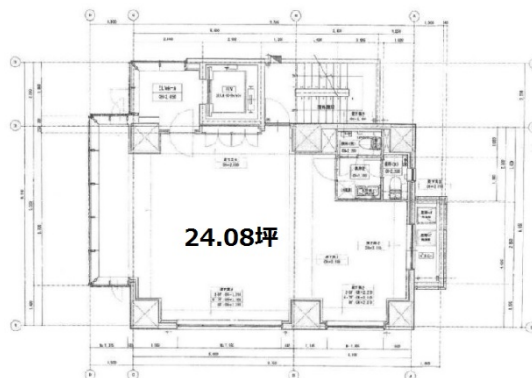


ガイセンタービル 8階24.08坪

東京都墨田区両国4-36-7



物件MAP



賃貸条件	
月額賃料	409,360円 (税別)
坪数	24.08坪
坪単価	17,000円 (税別)
共益費	賃料に含む
礼金	無し
敷金 (保証金)	4ヶ月
階数	8階
入居可能日	即日

ビル情報	
所在地	東京都墨田区両国4-36-7
最寄り駅	
エリア	その他東京
竣工	2019年9月
耐震	新耐震基準
階数	地上10階
用途	事務所
構造	RC造

設備情報	
エレベーター	1基
空調	個別空調
OAフロア	
基準階天井高	2,450mm
光ファイバー	有り
トイレ	男女別・室内
セキュリティ	有り
駐車場	無し