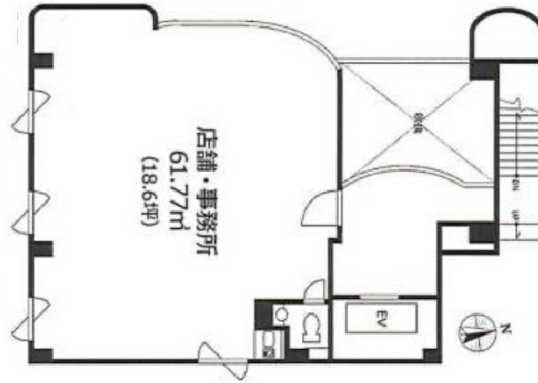


# シンク白山ビル 2階18.6坪

東京都文京区白山1-19-6



## 物件MAP



賃貸条件	
坪数	18.6坪
階数	2階
入居可能日	
ビル情報	
所在地	東京都文京区白山1-19-6
最寄り駅	都営三田線 白山駅 徒歩5分 都営三田線 春日駅 徒歩10分 東京メトロ南北線 東大前駅 徒歩12分
エリア	その他文京区
竣工	1985年6月
耐震	新耐震基準
階数	地上8階
用途	事務所/店舗
構造	S造
設備情報	
エレベーター	1基
空調	個別空調
OAフロア	その他
基準階天井高	
光ファイバー	有り
トイレ	男女共用・室内
セキュリティ	無し
駐車場	無し