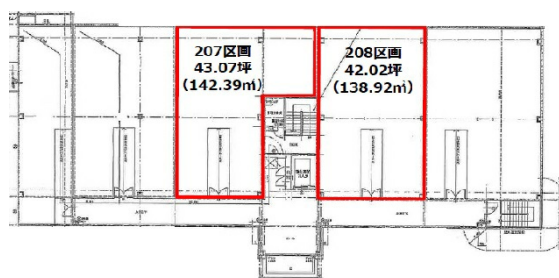


ノアすこやかプラザ舞多間 2階42.02坪

兵庫県神戸市垂水区舞多間西5-1-3



物件MAP



賃貸条件	
月額賃料	相談
坪数	42.02坪
坪単価	相談
共益費	84,040円
礼金	無し
敷金 (保証金)	12ヶ月
階数	2階 (204)
入居可能日	即日

ビル情報	
所在地	兵庫県神戸市垂水区舞多間西5-1-3
最寄り駅	神戸市営地下鉄西神線 学園都市駅 徒歩31分
エリア	その他兵庫
竣工	2017年2月
耐震	新耐震基準
階数	地上2階
用途	店舗
構造	S造

設備情報	
エレベーター	1基
空調	
OAフロア	
基準階天井高	
光ファイバー	
トイレ	
セキュリティ	有り
駐車場	有り