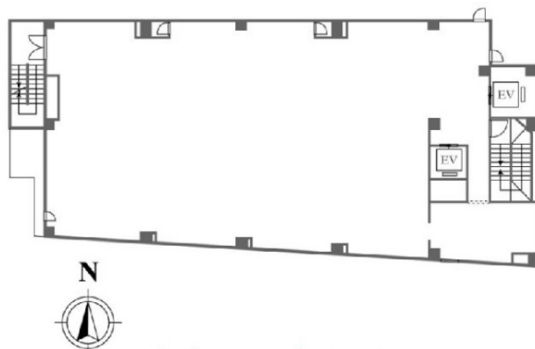


# FACE池袋ビル 3階129.82坪

東京都豊島区南池袋1-16-18



## 物件MAP



賃貸条件	
月額賃料	2,985,860円 (税別)
坪数	129.82坪
坪単価	23,000円 (税別)
共益費	賃料に含む
礼金	1ヶ月
敷金 (保証金)	12ヶ月
階数	3階
入居可能日	即日

ビル情報	
所在地	東京都豊島区南池袋1-16-18
最寄り駅	東京メトロ丸ノ内線 池袋駅 徒歩5分 東京メトロ有楽町線 池袋駅 徒歩5分
エリア	池袋エリア
竣工	1978年4月
耐震	旧耐震基準
階数	地上9階 地下1階
用途	店舗
構造	調査中

設備情報	
エレベーター	2基
空調	
OAフロア	
基準階天井高	
光ファイバー	調査中
トイレ	調査中
セキュリティ	調査中
駐車場	調査中



事務所移転の簡単検索サイト

Quick Service

クイックサービス

FACE池袋ビル 3階129.82坪 東京都豊島区南池袋1-16-18

池袋エリア (ビルID: 0050118) の賃貸オフィス

貸事務所・レンタルオフィス・オフィス移転ならQuickService

物件詳細はこちらから



0120-55-2620

【受付時間】平日9:30~18:30

