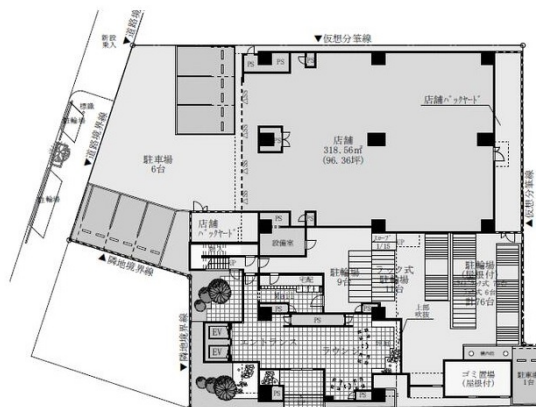


(仮称)中村区役所駅前プロジェクト 1階96.36坪

愛知県名古屋市中村区太閤通3-25



物件MAP



賃貸条件	
坪数	96.36坪
階数	1階
入居可能日	
ビル情報	
所在地	愛知県名古屋市中村区太閤通3-25
最寄り駅	名古屋市営地下鉄桜通線 太閤通駅 徒歩1分
エリア	中村区その他エリア
竣工	2021年1月
耐震	新耐震基準
階数	地上14階
用途	事務所/店舗
構造	RC造
設備情報	
エレベーター	1基
空調	無し
OAフロア	スケルトン
基準階天井高	
光ファイバー	有り
トイレ	無し
セキュリティ	
駐車場	