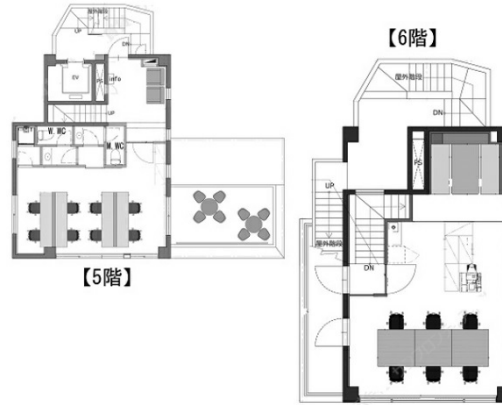


TERRACE SITE 四谷 5階27.32坪

東京都新宿区四谷三栄町12-7



物件MAP



賃貸条件	
月額賃料	573,720円 (税別)
坪数	27.32坪
坪単価	21,000円 (税別)
共益費	賃料に含む
礼金	無し
敷金 (保証金)	6ヶ月
階数	5階 (5+6)
入居可能日	2024年5月

ビル情報	
所在地	東京都新宿区四谷三栄町12-7
最寄り駅	東京メトロ丸ノ内線 四谷三丁目駅 徒歩6分 東京メトロ南北線 四ツ谷駅 徒歩7分 都営新宿線 曙橋駅 徒歩8分 JR中央本線 四ツ谷駅 徒歩9分
エリア	四谷・市ヶ谷・飯田橋エリア
竣工	1989年10月
耐震	新耐震基準
階数	地上6階 地下1階
用途	事務所
構造	RC造

設備情報	
エレベーター	1基
空調	個別空調
OAフロア	OAフロア
基準階天井高	
光ファイバー	有り
トイレ	男女共用・室内
セキュリティ	無し
駐車場	無し