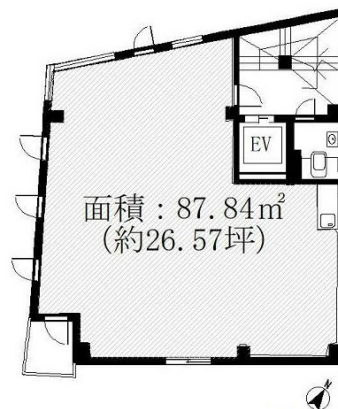


ロジビルNo.3 7階26.57坪

東京都板橋区板橋1-48-11



物件MAP



賃貸条件	
月額賃料	209,000円 (税別)
坪数	26.57坪
坪単価	7,866円 (税別)
共益費	無し
礼金	無し
敷金 (保証金)	4ヶ月
階数	7階 (701)
入居可能日	即日

ビル情報	
所在地	東京都板橋区板橋1-48-11
最寄り駅	都営三田線 新板橋駅 徒歩1分 JR埼京線 板橋駅 徒歩6分
エリア	その他東京
竣工	1980年1月
耐震	旧耐震基準
階数	地上7階
用途	事務所
構造	SRC造

設備情報	
エレベーター	1基
空調	個別空調
OAフロア	
基準階天井高	
光ファイバー	調査中
トイレ	男女共用・室内
セキュリティ	調査中
駐車場	無し



ロジビルNo.3 7階26.57坪 東京都板橋区板橋1-48-11

その他東京 (ビルID: 0050101) の賃貸オフィス

貸事務所・レンタルオフィス・オフィス移転ならQuickService

物件詳細はこちらから
0120-55-2620

【受付時間】平日9:30~18:30

