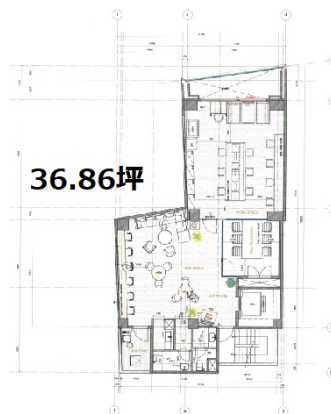


THE PORTAL Nihombashi East 2階36.86坪

東京都中央区日本橋小伝馬町21-1



物件MAP



賃貸条件	
月額賃料	相談
坪数	36.86坪
坪単価	相談
共益費	賃料に含む
礼金	無し
敷金（保証金）	6ヶ月
階数	2階
入居可能日	即日

ビル情報	
所在地	東京都中央区日本橋小伝馬町21-1
最寄り駅	JR総武本線 馬喰町駅 徒歩1分 東京メトロ日比谷線 小伝馬町駅 徒歩3分 都営新宿線 馬喰横山駅 徒歩3分
エリア	人形町・小伝馬町・馬喰町エリア
竣工	1992年12月
耐震	新耐震基準
階数	地上9階 地下1階
用途	事務所
構造	SRC造

設備情報	
エレベーター	1基
空調	個別空調
OAフロア	OAフロア
基準階天井高	2,880mm
光ファイバー	有り
トイレ	男女別・室内
セキュリティ	有り
駐車場	無し



事務所移転の簡単検索サイト

Quick Service

クイックサービス

THE PORTAL Nihombashi East 2階36.86坪 東京都中央区日本橋小伝馬町21-1

人形町・小伝馬町・馬喰町エリア（ビルID：0050092）の賃貸オフィス

貸事務所・レンタルオフィス・オフィス移転ならQuickService

物件詳細はこちらから

0120-55-2620

【受付時間】平日9:30~18:30

