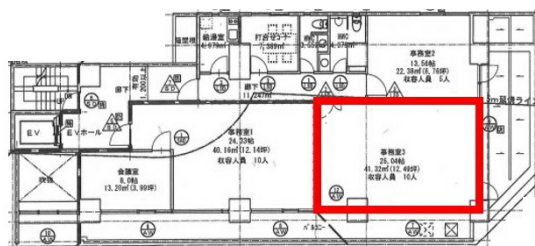


デアマーレ博多 2階12.49坪

福岡県福岡市博多区対馬小路11-15



物件MAP



賃貸条件	
坪数	12.49坪
階数	2階
入居可能日	相談
ビル情報	
所在地	福岡県福岡市博多区対馬小路11-15
最寄り駅	福岡市営地下鉄箱崎線 呉服町駅 徒歩12分 福岡市営地下鉄空港線 中洲川端駅 徒歩14分
エリア	呉服町・中洲エリア
竣工	2019年3月
耐震	新耐震基準
階数	地上11階
用途	事務所
構造	S造
設備情報	
エレベーター	1基
空調	個別空調
OAフロア	OAフロア
基準階天井高	
光ファイバー	
トイレ	男女別・室外
セキュリティ	
駐車場	無し



事務所移転の簡単検索サイト

Quick Service

クイックサービス

デアマーレ博多 2階12.49坪 福岡県福岡市博多区対馬小路11-15

呉服町・中洲エリア (ビルID: 0050091) の賃貸オフィス

貸事務所・レンタルオフィス・オフィス移転なら**QuickService**

物件詳細はこちらから

 **0120-55-2620**

【受付時間】平日9:30~18:30

